

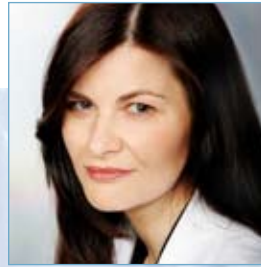
Behandlungen:

Unsere Angebote:

- Einzelbehandlung mit einem Therapeut
- Einzelbehandlung mit zwei Therapeuten
- Doppelbehandlung mit einem Therapeut
- Doppelbehandlung mit zwei Therapeuten
- Intensiv-Behandlungen mehrere Tage nacheinander mit zwei Therapeuten
- Intensiv-Behandlungswochenenden (Freitag, Samstag, Sonntag – 2 Behandlungseinheiten pro Tag mit zwei Therapeuten)

Wir bieten Ihnen:

- Einfühlungsvermögen und Wertschätzung
- Wirksame Entfaltung Ihrer durch Körperspannung eingeengten Räume
- Lösungen für kreative Entwicklungs- und Lernpotenziale
- Optimale Abstimmung Ihrer Ziele mit den Aspekten Ihrer Beziehungssysteme (wie z.B. Herkunftsfamilie, Partnerschaft, eigene Familie, Kinder, berufliche Systeme).
- Gleichrangige, klare Zusammenarbeit, bei der Sie als eigenständige Autorität für ihre Ziele und ihre einzigartigen Lösungen respektiert werden.



Unser Privat-Institut ist ganz auf Ihre individuellen Bedürfnisse eingerichtet und ruht auf drei Säulen:

1. Naturheilkunde und Osteopathie
2. Krankengymnastik und Massage
3. Ganzheitliche Beauty-Care und Medical-Wellness

Gesundheit im Sinne einer ganzheitlichen Denkweise bedeutet körperliches, psychisches und soziales Wohlbefinden. Selbstbestimmung und Eigenverantwortung kommen als wichtige Komponenten hinzu. Ziel unserer Behandlungsweise ist es daher, möglichst alle Aspekte des Menschen zu berücksichtigen.



Institut für
ganzheitliche Therapie
Elke Sylvia Vogt
Physio- & Cranio-Sacral-Therapeutin
Bahnhofstraße 5
89257 Illertissen
07303.901594
www.vogt-info.com

Cranio-Sacral- Therapie



**Nicht Krankheit, sondern
Gesundheit suchen
und die Selbstheilung
unterstützen**

Was ist Cranio?

Nicht Krankheit, sondern Gesundheit suchen und die Selbstheilungskräfte des Körpers unterstützen.

Die Philosophie der Cranio-Sacral-Therapie und der Somato-Emotionale Entspannung nach Upledger

Das Upledger Institut ist der Überzeugung, dass alle lebenden Organismen von der Natur mit raffinierten Überlebensmechanismen ausgestattet wurden. Wenn die Anpassungsfähigkeit eines Organismus Defizite aufweist, muss eine Möglichkeit gefunden werden, die angeborenen und natürlichen Anpassungsprozesse und Selbstheilungsmechanismen zu unterstützen, damit sie wieder besser funktionieren. Diese Möglichkeit heißt: Cranio-Sacral-Therapie / Somato-Emotionale Entspannung nach Upledger.

Das soll jedoch nicht heißen, dass die Unterstützung der Selbstheilungsmechanismen die Anwendung der konventionellen westlichen und operativen Medizin ausschließt. Die Selbstheilungsmechanismen des menschlichen Körpers sollten vielmehr in alle Aspekte der westlichen Schulmedizin einbezogen werden. Dies würde dazu führen, dass wir Menschen seltener krank werden, unsere Lebenserwartung steigt, wir uns schneller von Krankheiten beziehungsweise Traumata erholen und würdevoll altern dürfen.

Der Therapeut bietet sich als Unterstützer des Selbstheilungsprozesses an und lässt sich vom Körper anleiten. Jeder Patient oder Klient besitzt einen „Inneren Arzt“, der alle gesundheitlichen Probleme nachvollziehen kann und am besten weiß, wie sie zu lösen sind. Die Verantwortung des Therapeuten liegt darin, in „Dialog“ mit diesem „Inneren Arzt“ zu treten und seinen Rat zu befolgen.



Cranio-Sacral-Therapie nach Upledger

ist eine manuelle Methode zur Einschätzung und Behandlung des Cranio-Sacralen Systems (= das System welches vom Kopf bis zum Kreuzbein geht und die Hüll- und Flüssigkeitssysteme des Gehirns und des Rückenmarks umfasst). Entwickelt von Dr. John E. Upledger, D.O., O.M.M., stimuliert diese Art der manuellen Therapie die natürliche Selbstheilungsmechanismen des Körpers, um somit das funktionelle Vermögen des zentralen Nervensystems zu steigern, die negativen Auswirkungen von Stress entschwinden zu lassen, den Widerstand gegen Krankheiten zu stärken und Gesundheit zu unterstützen.

Anwendungsmöglichkeiten:

- Migräne / Kopfschmerzen
- Chron. Nacken- und Rückenverspannungen
- Stress- und spannungsbedingte Störungen
- Zustand nach einem Trauma (z.B. Autounfall, Operation, etc.)
- Konzentrations-, Lern-, und Sprach-, Lese- und Rechtschreibschwierigkeiten
- Chron. Übermüdung oder Erschöpfung (Burn-out-Syndrom)
- Hyperaktivität, etc.

Somato-Emotionale Entspannung nach Upledger

ist eine Behandlungsmethode, die auf den Prinzipien der Cranio-Sacral-Therapie aufgebaut ist. Körper und Geist werden in dem Loslassen von restlichen Spannungen, die durch Traumata entstanden sind, unterstützt. In gemeinsamen wissenschaftlichen Untersuchungen entdeckten Dr. John Upledger und der Biophysiker Dr. Zvi Karni, dass im Körper häufig der Abdruck physischer Kräfte von Unfällen, Verletzungen und emotionalem Schock zurückzufinden ist. Ein solcher lokaler Abdruck wird meistens abgekapselt und vom restlichen Körper isoliert. Dies wird Energie-Zyste genannt.

Die Somato-Emotionale Entspannung gibt dem Therapeut die Möglichkeiten, über seine Hände und verbal in der Behandlung auf die zum Abdruck gehörenden geistigen und körperlichen Muster einzuwirken, sie zu entspannen und zu lösen.

Anwendungsmöglichkeiten:

- Traumatische Erlebnisse psychischer oder physischer Art
- Traumatische Unfälle
- Kindheitstraumata / das Innere Kind
- Emotionen, wie Wut, Angst, Trauer, Schuld, Selbstzweifel, Ungeliebt sein, Resignation, Einsamkeit, Panik, Unruhe, Hoffnungslosigkeit
- Konfrontation Tod, Trennung, Verlust, etc.